



禁煙は愛!

健康かわら版

塩谷地区休日当番表

-保存版-

平成25年4月～
平成25年9月

発行日：平成25年4月1日

発行：塩谷郡市医師会(028-682-3518)

塩谷地区おとな・子ども夜間診療室

18時30分～21時30分

日曜
祝日

5月・7月・9月

塩谷病院 (0287-44-1155)

4月・6月・8月

黒須病院 (028-682-8811)

土曜

4月～9月

黒須病院

(028-682-8811)

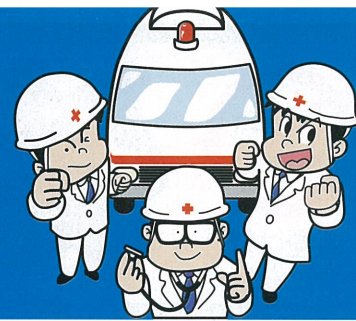
塩谷地区の休日当番医(昼間)

月日	矢板市(0287)	塩谷町(0287)	さくら市(028)	高根沢町(028)
4月	7日(日) 尾形クリニック 43-2230	大和田内科 45-2411	佐藤クリニック 681-7666	菅又病院 676-0311
	14日(日) 谷仲医院 48-0800	植木医院 45-0558	仲嶋医院 681-7755	高根沢中央病院 675-1133
	21日(日) 後藤医院 44-2323	風見診療所 46-0656	中川耳鼻咽喉科医院 682-3291	深澤クリニック 676-0671
	28日(日) なかじまクリニック 48-7701	尾形医院 45-2222	西内科医院 682-8920	中津川循環器科 内科クリニック 675-7521
	29日(月) 矢板南病院 48-2555	*	岡医院 681-1251	阿久津医院 675-2511
5月	3日(金) 上田医院 43-7766	*	檜山医院 682-2730	光陽台診療所 675-3388
	4日(土) 池田クリニック 43-0207	*	小林医院 686-2061	越井クリニック 680-1133
	5日(日) 佐藤病院 43-0758	大和田内科 45-2411	おのこどもクリニック 681-1600	菅又病院 676-0311
	6日(月) 山田クリニック 48-1212	*	森島医院 682-2116	小林内科医院 675-2485
	12日(日) 橋本医院 43-0406	尾形医院 45-2222	高瀬小児科医院 682-5511	高根沢中央病院 675-1133
	19日(日) 村井医院 43-0064	植木医院 45-0558	花塚クリニック 686-7667	深澤クリニック 676-0671
	26日(日) 村井胃腸科外科 クリニック 40-3055	風見診療所 46-0656	氏家病院 682-2911	中津川循環器科 内科クリニック 675-7521
6月	2日(日) 矢板南病院 48-2555	大和田内科 45-2411	半田クリニック 682-3270	菅又病院 676-0311
	9日(日) 西川整形外科 48-2552	植木医院 45-0558	佐野医院 686-2002	高根沢中央病院 675-1133
	16日(日) 谷仲医院 48-0800	風見診療所 46-0656	佐藤クリニック 681-7666	深澤クリニック 676-0671
	23日(日) 上田医院 43-7766	尾形医院 45-2222	仲嶋医院 681-7755	中津川循環器科 内科クリニック 675-7521
	30日(日) なかじまクリニック 48-7701	戸村医院 46-0022	中川耳鼻咽喉科医院 682-3291	深澤クリニック 676-0671
7月	7日(日) 池田クリニック 43-0207	植木医院 45-0558	西内科医院 682-8920	菅又病院 676-0311
	14日(日) 尾形クリニック 43-2230	大和田内科 45-2411	岡医院 681-1251	高根沢中央病院 675-1133
	15日(月) 後藤医院 44-2323	*	檜山医院 682-2730	にいたに内科 675-6515
	21日(日) 山田クリニック 48-1212	尾形医院 45-2222	小林医院 686-2061	深澤クリニック 676-0671
	28日(日) かるべ皮フ科 小児科医院 43-1210	風見診療所 46-0656	おのこどもクリニック 681-1600	中津川循環器科 内科クリニック 675-7521
8月	4日(日) 佐藤病院 43-0758	戸村医院 46-0022	森島医院 682-2116	菅又病院 676-0311
	11日(日) 橋本医院 43-0406	大和田内科 45-2411	高瀬小児科医院 682-5511	高根沢中央病院 675-1133
	18日(日) 村井医院 43-0064	植木医院 45-0558	花塚クリニック 686-7667	深澤クリニック 676-0671
	25日(日) 村井胃腸科外科 クリニック 40-3055	風見診療所 46-0656	氏家病院 682-2911	中津川循環器科 内科クリニック 675-7521
9月	1日(日) なかじまクリニック 48-7701	尾形医院 45-2222	半田クリニック 682-3270	菅又病院 676-0311
	8日(日) 谷仲医院 48-0800	大和田内科 45-2411	佐野医院 686-2002	高根沢中央病院 675-1133
	15日(日) かるべ皮フ科 小児科医院 43-1210	戸村医院 46-0022	佐藤クリニック 681-7666	深澤クリニック 676-0671
	16日(月) 西川整形外科 48-2552	*	仲嶋医院 681-7755	倉持整形外科内科 宝積寺 675-0033
	22日(日) 上田医院 43-7766	植木医院 45-0558	中川耳鼻咽喉科医院 682-3291	中津川循環器科 内科クリニック 675-7521
	23日(月) 山田クリニック 48-1212	*	西内科医院 682-8920	まなか医院 675-4123
	29日(日) 池田クリニック 43-0207	風見診療所 46-0656	岡医院 681-1251	深澤クリニック 676-0671

◇休日の眼の病気は NHO栃木病院(028-622-5241) 事前に電話で確認して下さい。 診療日 日曜・祝日 9時～17時

注：休日当番医は変更される場合がありますので、広報や新聞等でお確かめ下さい。

救急医療のしくみを 知って安心な生活を



◆医療機関の役割分担◆

医療機関の救急医療の役割は患者さんの病気の重症度(症状)によって、一次救急医療から三次救急医療まで3つに分けられています。

一次 救急医療

入院や手術の必要がなく、ちょっとした処置や薬の処方治療が可能な場合で、かかりつけ医や一般診療所、休日診療所などの受診で解決できます。風邪や胃腸炎、インフルエンザなどの病気や、小さな怪我が当てはまります。

二次 救急医療

生命の危険性はないけれど、入院や手術が必要な場合で、かかりつけ医からの紹介や救急車等による搬送で受診することが多く、肺炎や消化管出血、骨折などの多くの病気の対象となります。塩谷地区は黒須病院と国際医療福祉大学塩谷病院が担当しています。

三次 救急医療

生命の危機に瀕していて、高度の医療が必要となる場合で、かかりつけ医や二次救急医療機関から救急車やドクターヘリで搬送されることが多く、心筋梗塞や脳出血など一刻も早い治療が求められる病気の対象となります。栃木県では獨協医科大学病院、自治医科大学病院、済生会宇都宮病院、足利赤十字病院、那須赤十字病院が担っています。

急病の時は？

通常(昼間)の診察時間内は、かかりつけ医や一般の診療所を受診しましょう。慢性疾患などでかかりつけ医がある場合は電話などで指示を受けるのもいいでしょう。休日や夜間の場合は休日当番医や塩谷地区おとなこども診療室を受診して下さい。休日当番医は新聞や医師会、行政のホームページでも確認できます。受診するべきかどうか迷った時は、**とちぎ子ども救急電話相談(午後6時から11時)局番なし#8000(携帯電話・プッシュホン以外は028-600-0099)**をご利用ください。



救急車の呼び方

「意識がない」「異常に痛がる」「大量の血を吐いた」「体を動かさない」など普通でない症状の時は迷わず119番してください。家族は救急車が到着するまで、保険証、常用薬などを用意し、救急隊の指示に従ってください。塩谷地区に限らず日本全国で救急隊の出動回数が増加しており、現場への到着時間が遅れ、救える命が救えない状況が発生しています。本当に必要な人が必要な時に利用できるように、決して救急車をタクシー代わりにしたり、不必要な出動要請はしないでください。

